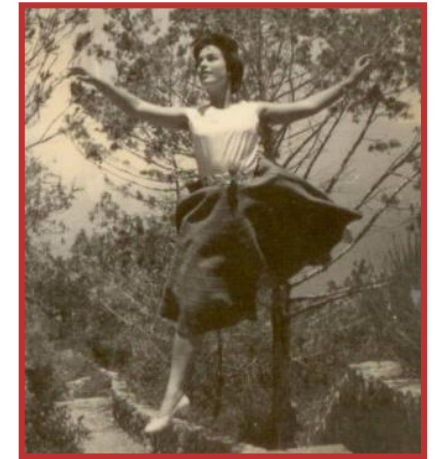




# פרופ' נעמי כרמון

חוקרת | מורה | מנחה

יועצת לגופים ממלכתיים ועירוניים  
ולארגונים ללא מטרת רווח



## סוגיות חברתיות בתכנון עירוני ואזורי

בהקשרים של אוכלוסייה מקומית וצדק חברתי

התחדשות עירונית

בהקשרים של קבוצות מוחלשות ויחסים בין-אתניים

מדיניות פיתוח ודיוור

בחברה העירונית ובחברה הכפרית

תהליכי שינוי בחברה  
הישראלית בת זמננו

שימוש במים, ובמיוחד בנגר עירוני, לתכנון עיר טובה לאדם ולטבע

תכנון עירוני רגיש למים

# נעמי כרמון - תחומי התמחות ומחקרים עם סטודנטים ( MSc, PhD)

## מדיניות פיתוח ודיור

(א) **בהקשר של Under-Served Populations**

ו/או (ב) **בהקשר של יחסים בין-אתניים בין קבוצות הגרות בסמיכות**

קשישים	עולים חדשים (שנות ה-90)	ערבים פלסטינים	מדיניות דיור (דגש בד"כ על מעוטי הכנסה)
תמר איל-אלימלך	סמדר אמיר	ערפת עתילי	תמר לניר
	חניתה הר-שוב	מחמד קימרי	רן אפק
	מירב בליימן	אורן יפתחאל	יפית בר-לב
דתיים	לילה צ'אדנובסקי	יעקב יוניש	אמילי סילברמן
הדס דרוקר	עינת אמויל	ליאורה ארליך חי	נתי מרום
		סמאהר אבו שרקיה	אביב נגבי
		יוסף ג'בארין	
		הנא חאג' יחיא	

# נעמי כרמון - תחומי התמחות ומחקרים עם סטודנטים ( MSc, PhD)

## התחדשות עירונית

### בהקשר של אוכלוסייה מקומית וצדק חברתי / הוגנות חברתית

יוליה זיפלינגר	תמר ארז	ברכה קאופמן	תמי גבריאלי
נורית צפריר	חניתה הר שוב	אלכס למדון	צביקה וינשטיין
ריצ'ארד מייפס	אורית מרץ	אורלי הכהן	איתי בקר
נאוה קיינר פרסוב	איל אופק	סמדר אמיר	אריאלה ויינברג ז"ל
אינה בורשטיין	אלוירה מולין	יוסי עופר	שלומית שער
		יון-אוק פארק	גראהם טופל

# נעמי כרמון - תחומי התמחות ומחקרים עם סטודנטים ( MSc, PhD)

תר"מ: תכנון רגיש למים  
וניהול בר-קיימא של נגר

תהליכי שינוי בחברה  
הישראלית בת זמננו

**חברה  
עירונית**

רזיה זהבי

שרה גולדברג

איה דולב

רחל גלזר

טלילה אוזן

תמי פרניק

חן נאור

**חברה כפרית**

מירי יונגר

סיגלית מירון-פיסטינר

שרון כץ

שלומית בארי

חן חדד

שי שלו

ליעד מרקוס

נדב שפירא